

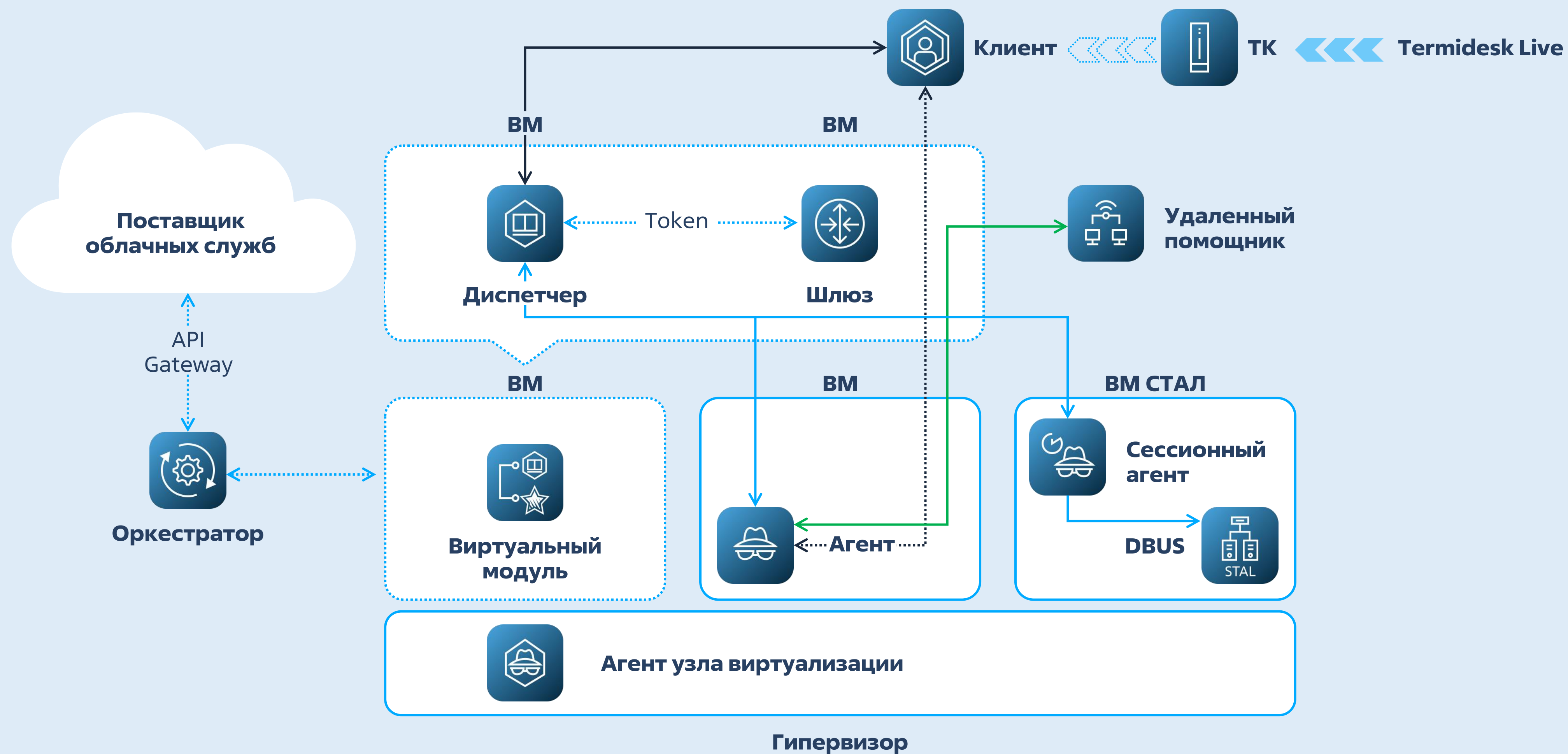


## **TERMIDESK 5.0: НОВЫЙ УРОВЕНЬ КОМФОРТА И ВОЗМОЖНОСТЕЙ**

**Константин Кряженков**

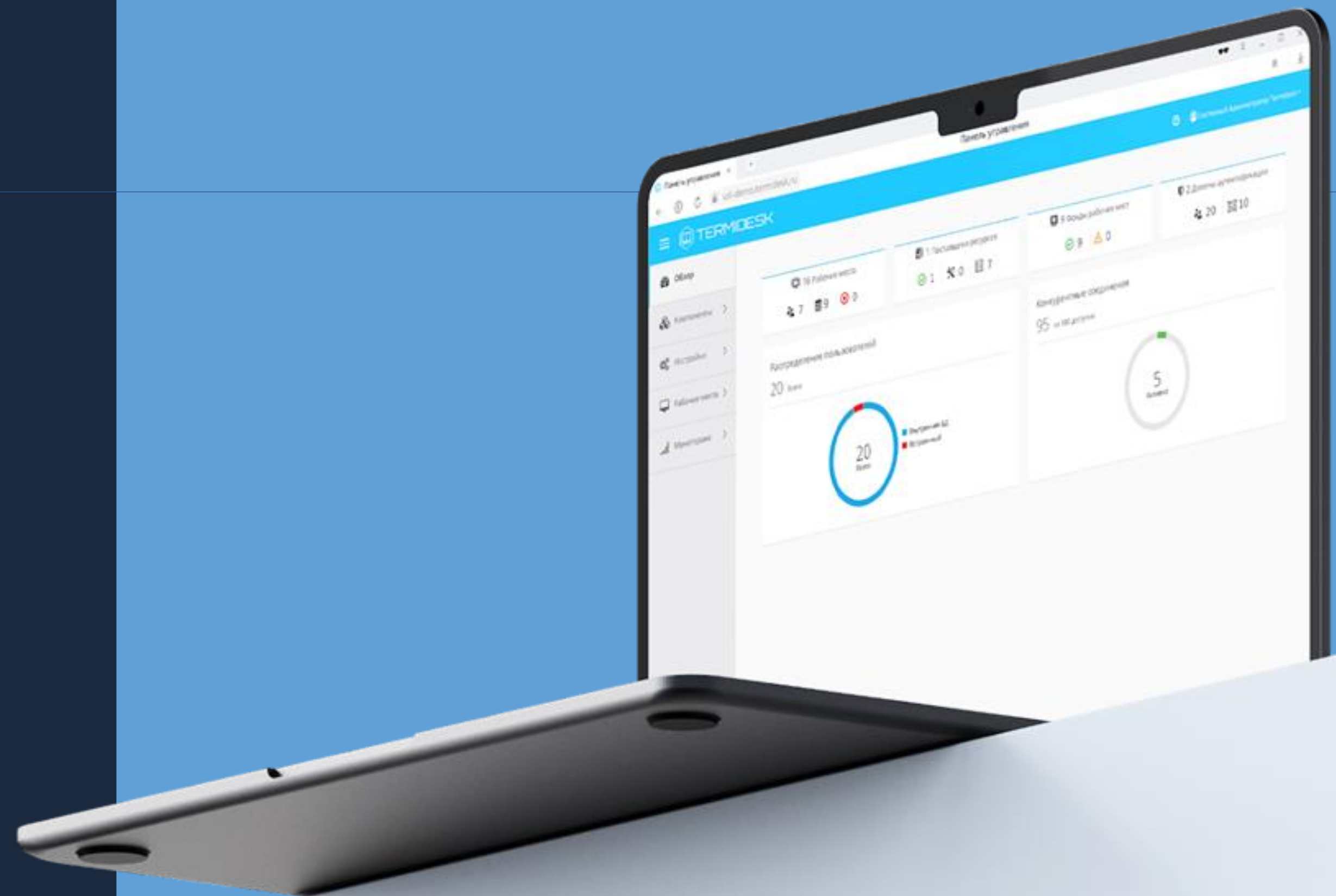
Технический директор Termidesk, «Группа Астра»

# КОМПОНЕНТЫ TERMIDESK



# ШЛЮЗ

- Не требует Apache-сервера
- Работает с сертификатами
- Поддерживает вывод статистики (форматы TXT и JSON)
- Настраивается через config-файл
- Поддерживает более 10 000 конкурентных TCP соединений
- Один шлюз на 1000 пользователей



# ИНФРАСТРУКТУРА

ТЕРМИДЕСК Системный пользователь (admin)

Обзор

Компоненты >

Настройки >

Рабочие места >

Мониторинг >

Инфраструктура >

0 Рабочие места

0 Поставщики ресурсов

0 Фонды рабочих мест

1 Домены аутентификации

Распределение пользователей

1 Всего

1 Встроенный

Конкурентные соединения

4 из 4 доступно

0 Активно

1 Диспетчер подключений

1 Менеджер виртуальных рабочих мест

1 Порталы

0 Шлюзы

Дата создания	Уникальный номер
12.02.2024, 08:54:21	7d40d366-d333-504e-a5b6-c9ae21fa1621

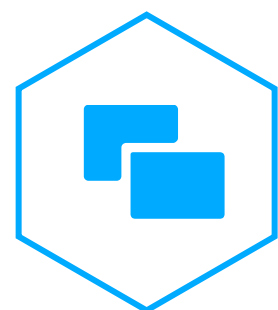
Удалить

15 на стр.

1-1 из 1

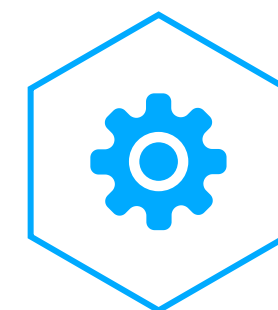
1 из 1

# ПОСТАВЩИКИ РЕСУРСОВ



## VMmanager

- Проверка доступности сервера
- Проверка свободного места в хранилище
- Связанные клоны



## Метапоставщик (серверы терминалов)

- Обновлен механизм работы с сессиями

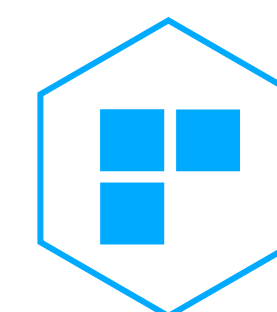


## VMware

- Переназначение сети и хранилища



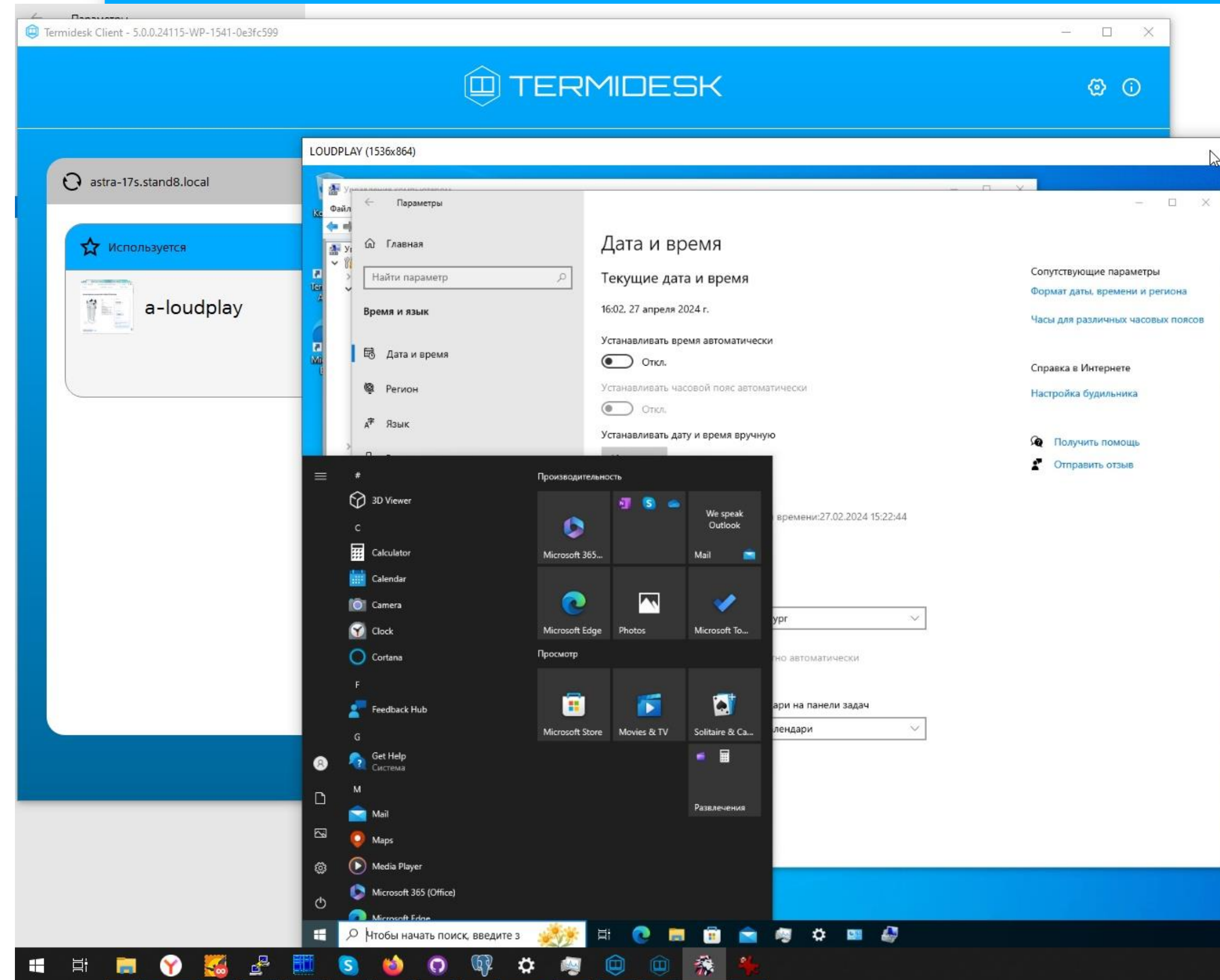
## zVirt



## «РЕД виртуализация»

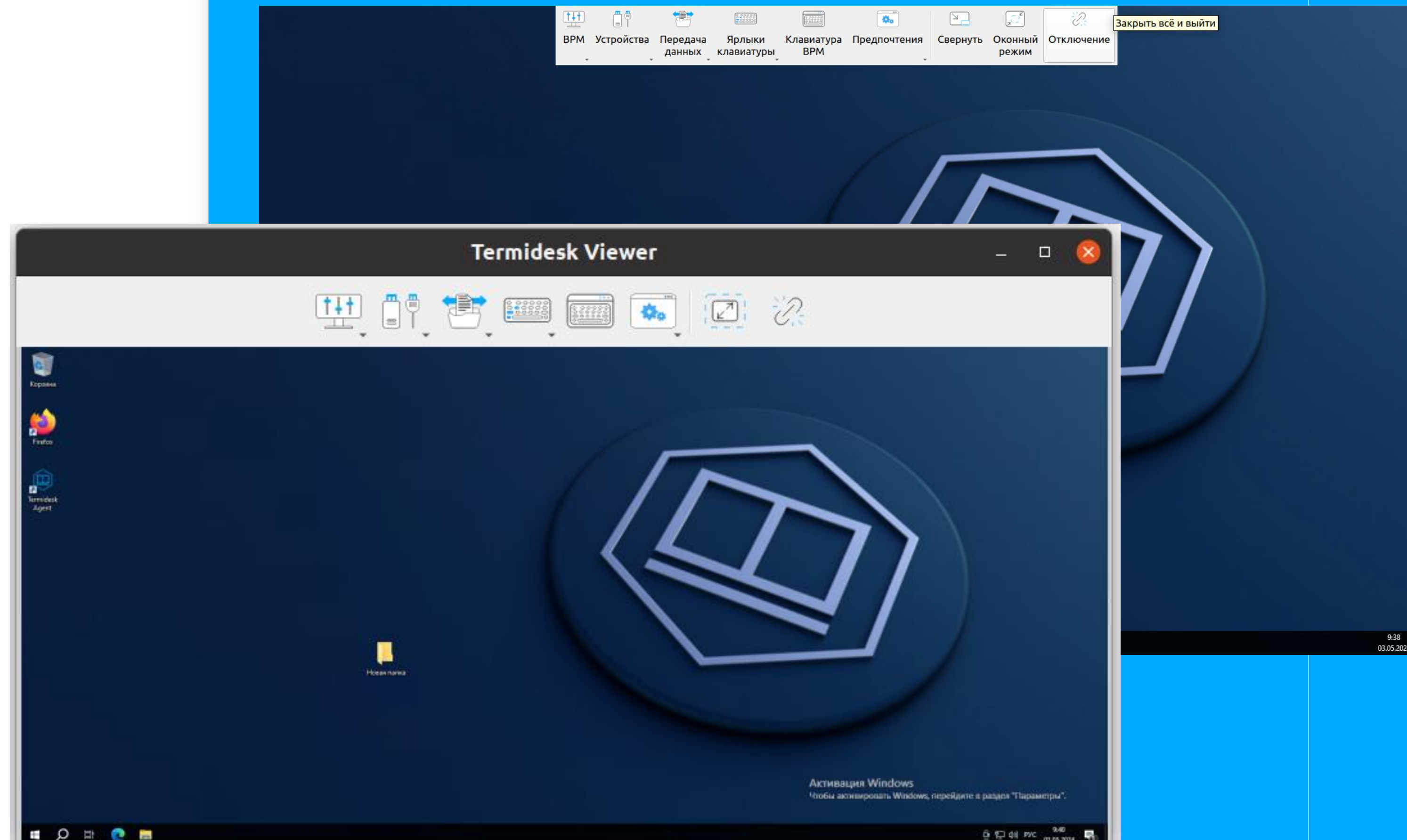
# ПРОТОКОЛЫ ДОСТАВКИ. LOUDPLAY

- Обновлены настройки протокола доставки
- Добавлена поддержка в клиент
- Добавлено взаимодействие сервера loudplay и агента



# ПРОТОКОЛЫ ДОСТАВКИ. RDP

- Интеграция в Termidesk Viewer
- Переход на библиотеку FreeRDP 3 (Windows и Linux)
- Поддержка работы с периферией
- Оптимизация количества протоколов доставки: единый протокол RDP для терминальных приложений







# ПРОТОКОЛЫ ДОСТАВКИ. TERA VS SPICE

Протокол	Измерение	Простой	Офисный сценарий (текст)	Офисный сценарий (таблицы)	Изображения	Веб-браузер	Видео Full-HD
<b>TERA</b>	кбит/с	1	154	209	616	3 789	6 816
<b>SPICE</b>	кбит/с	2	254	280	222	6 095	50 000

- Подключение с АРМ под Astra Linux SE 1.7 на ВРМ под Astra Linux SE 1.7
- Длительность тестирования — 60 сек

# ПОЛИТИКИ

## Политики для протокола RDP

- Тип сети (RDP)
- Управление параметрами перенаправления смарт-карт
- Глубина цвета (RDP)
- Управление сглаживанием шрифтов
- Уровень сжатия
- Управление перенаправлением дисков и папок
- И ряд других...

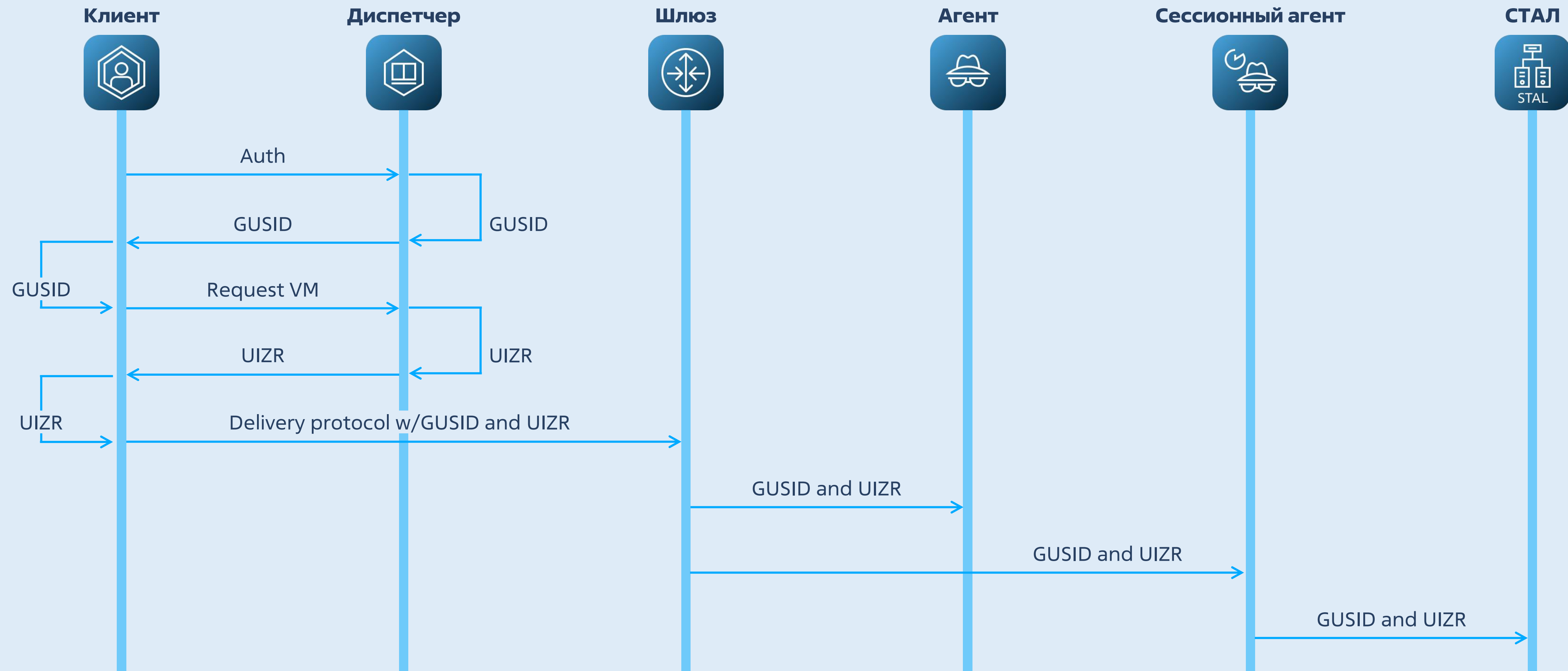


# ПЕРИФЕРИЯ



- Перенаправление USB в протоколе RDP
- Перенаправление принтеров в RDP и SPICE. Для SPICE — драйвер печати
- Перенаправление диска или выбранной папки в RDP и SPICE
- Многомониторный режим в протоколах RDP и SPICE

# ГУСИ И УИЗР



# БЕЗОПАСНОСТЬ

- Шифрование паролей в файлах конфигурации
- Политика отключения хранения логина и пароля на клиенте
- Роли для групп пользователей
- Назначение ВРМ пользователям
- mTLS для подключения к СУБД
- Выбор сертификатов и ключей для параметров защищенных соединений



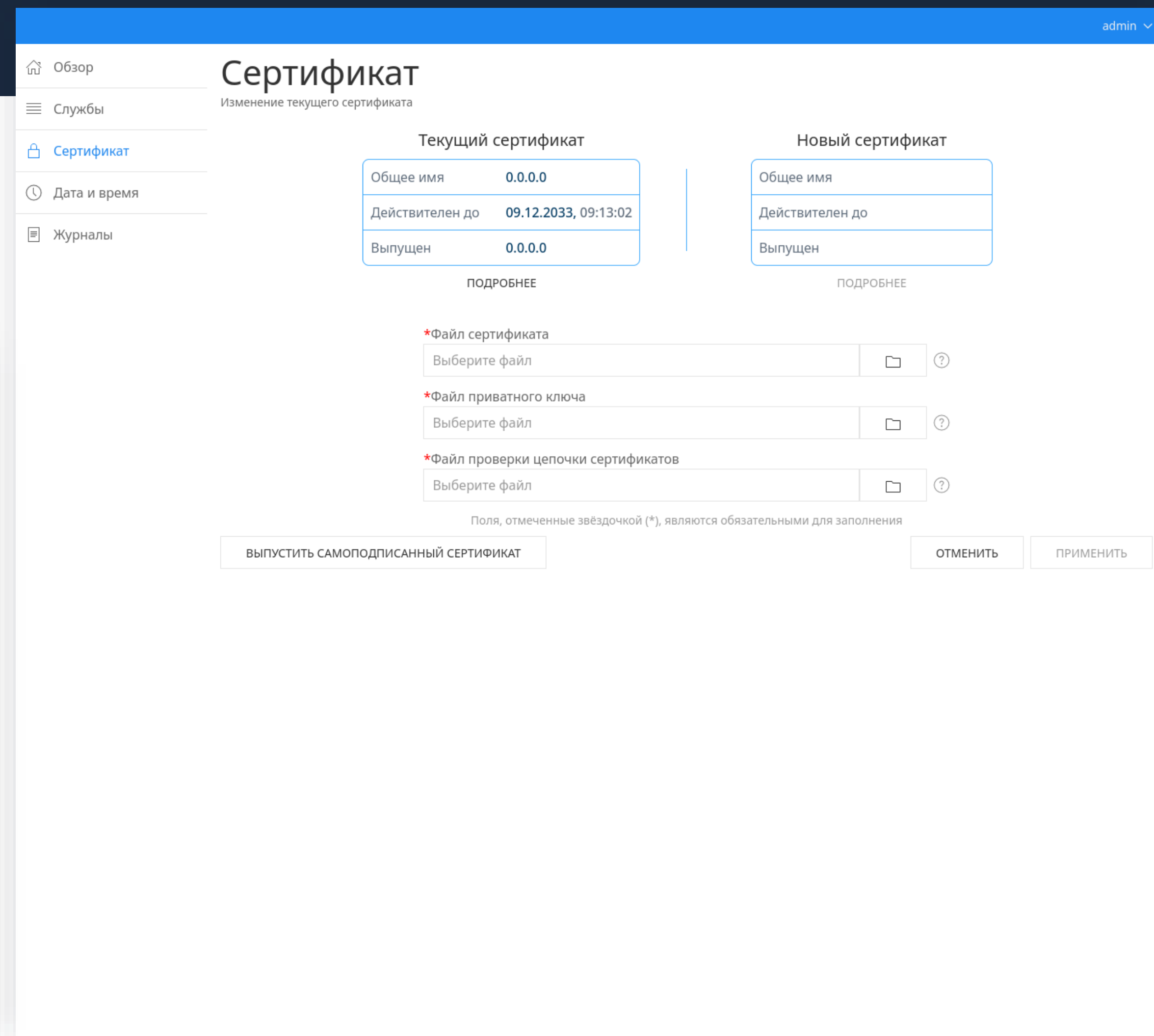
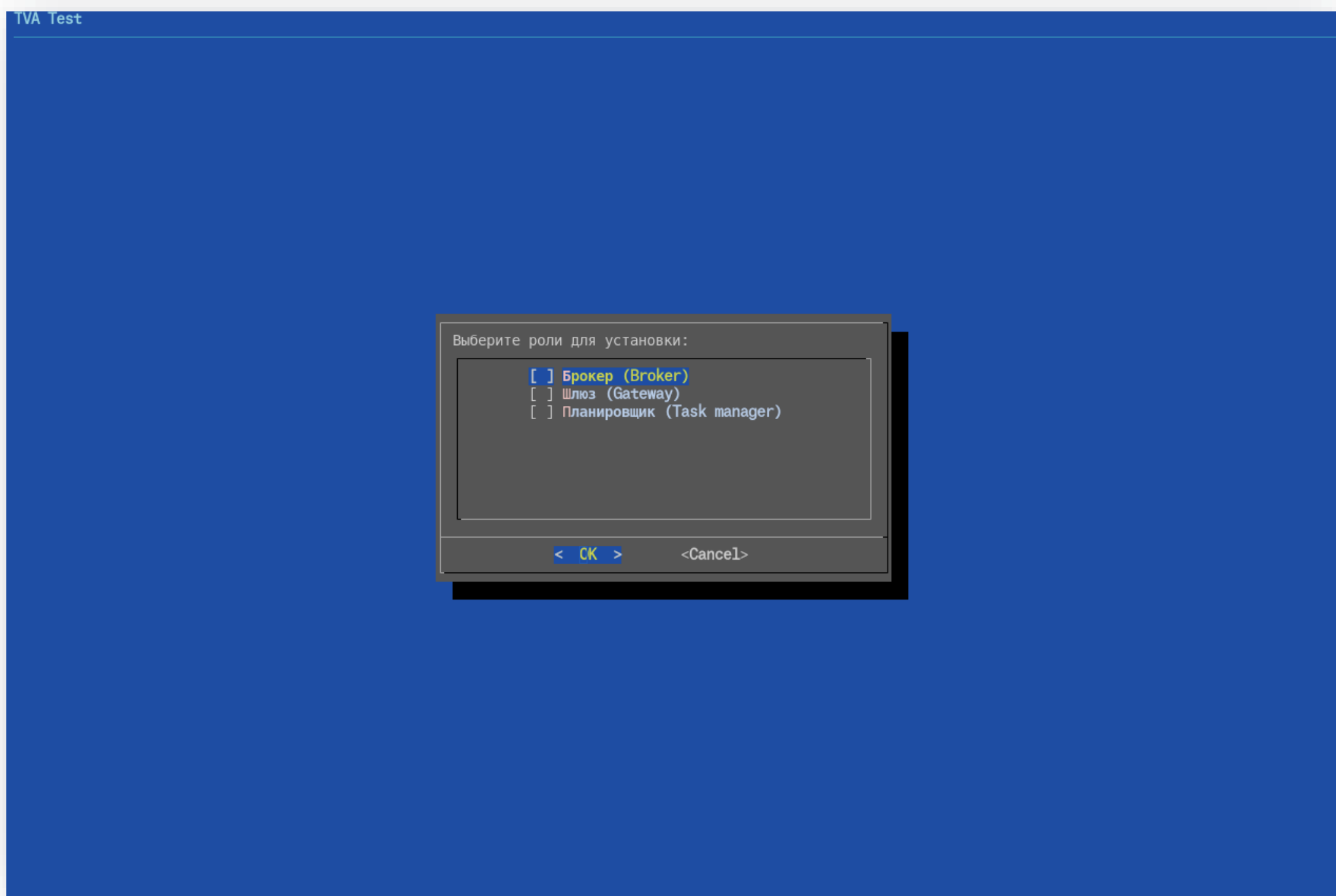
# УДАЛЕННЫЙ ПОМОЩНИК

- Канал управления (мышь, клавиатура)
- Клавиши быстрого доступа
- Настройка STUN-серверов
- Выбор аудио и видеоустройств
- Документированный API
- Подтверждение подключения
- Инициализация подключения из интерфейса администратора

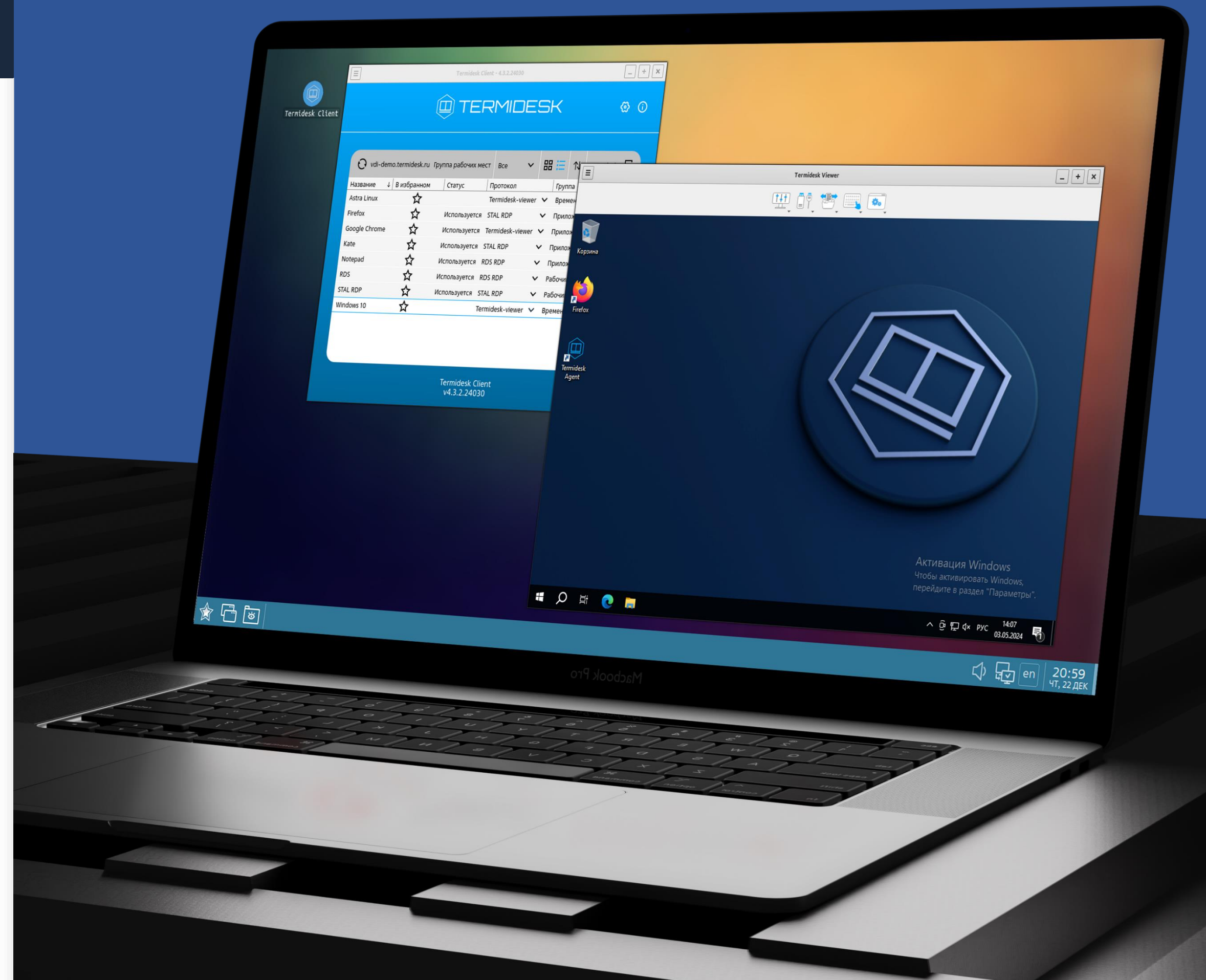
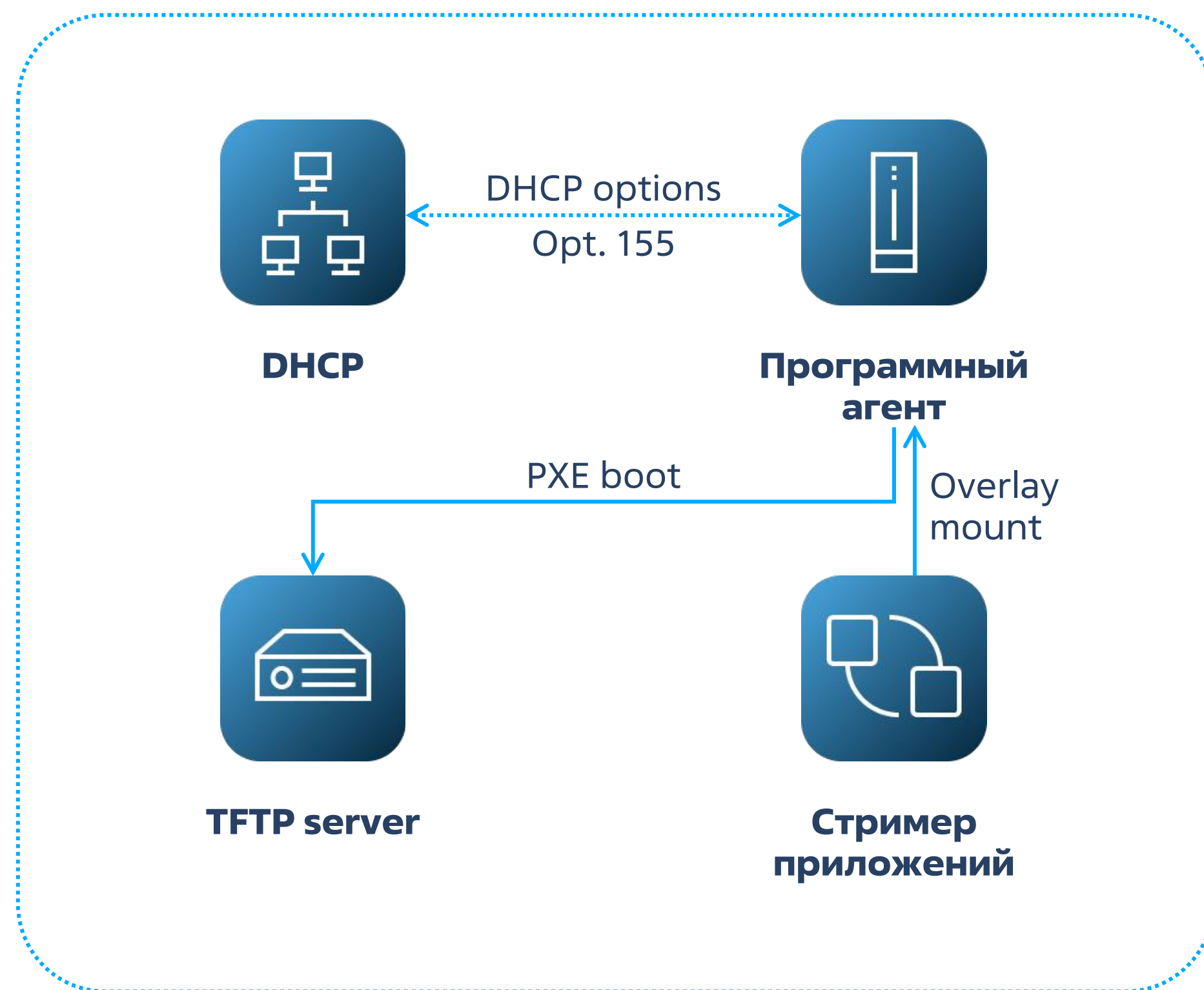


# ВИРТУАЛЬНЫЙ МОДУЛЬ

- Доступен в ЛК
- Форматы qcow2 и OVA



# TERMIDESK LIVE





# ВМЕСТО ЗАКЛЮЧЕНИЯ...



- Мастер публикации приложений с терминального сервера
- Поиск ВРМ по всем атрибутам
- Режим техобслуживания единичной ВМ
- Шлюз на основе websockify удалён из комплекта поставки продукта
- Поддержка OpenID Connect



**СПАСИБО ЗА ВНИМАНИЕ!**

По всем вопросам обращайтесь:

**Кряженков Константин**

Технический директор

email: [kk@uveon.ru](mailto:kk@uveon.ru)



<https://t.me/termidesk>



<https://termidesk.ru/>